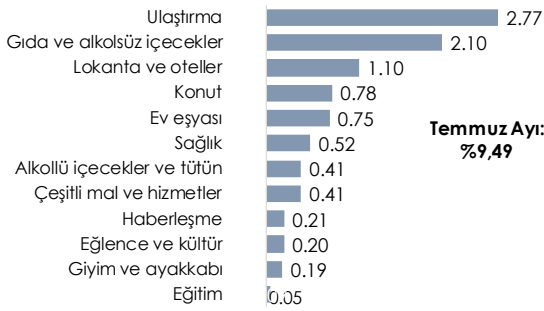


## Tüketici fiyat endeksi (TÜFE) Temmuz ayında yıllık yüzde 47,8 oldu

TÜFE'deki değişim 2023 yılı Temmuz ayında bir önceki aya göre yüzde 9,49, bir önceki yılın aynı ayına göre ise yüzde 47,83 artarken Yİ-ÜFE aylık yüzde 8,23, geçen yılın aynı ayına göre yüzde 44,50 artış gösterdi.

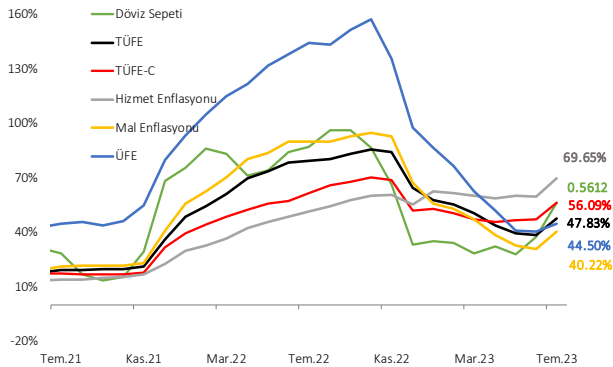
Temmuz'da aylık enflasyondaki yükselişte ulaştırma ile gıda ve alkolsüz içecekler grubunun katkısı öne çıktı. Eğitim grubu ile giyim ve ayakkabı ise aylık enflasyona en az katkıyı sağlayan kalemler oldu.

### Ana Harcama Gruplarının Aylık Bazda TÜFE'ye Katkıları (% puan)



Hizmet enflasyonu Temmuz'da yıllık bazda yüzde 69,65 olarak gerçekleşirken enerji, gıda, tütün, altın ve alkollü içeceklerin dahil edilmediği çekirdek enflasyon göstergesi C endeksi ise yüzde 56,09 olarak gerçekleşti.

2020 yılı Ağustos ayı itibarıyla tüketici enflasyonunun üzerinde seyir izlemeye başlayan ve 2022 yılı Ağustos ayı itibarıyla ivme kaybetmeye başlayan ÜFE'nin yıllık değişiminin Temmuz ayında yüzde 44,450'ye yükseldiği görülüyor.



Ana sanayi gruplarının yıllık değişimleri incelendiğinde, ara malında yüzde 45,52 dayanıklı tüketim malında yüzde 54,85, dayanıksız tüketim malında yüzde 63,35, enerjide yüzde 3,82 ve sermaye malında yüzde 63,29 artış görüldü.

## İhracat Temmuz ayında 20,1 milyar dolar oldu.

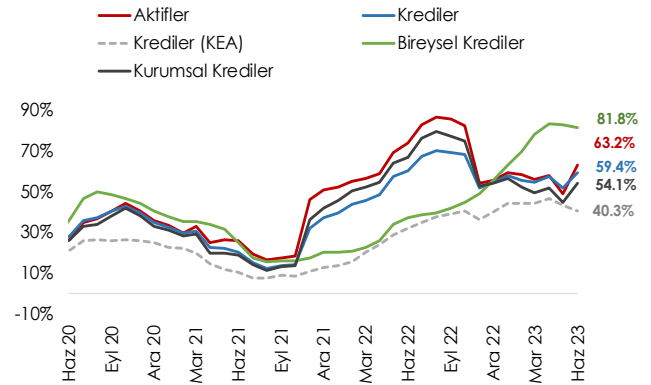
Temmuz ayında ihracat bir önceki yılın aynı ayına göre yüzde 8,4 artarak 20,1 milyar dolar oldu. Öte yandan, Temmuz'da ithalat geçen senenin aynı ayına göre yüzde 11,1 artışla 32,5 milyar dolar olarak gerçekleşti. Böylece Temmuz ayı dış ticaret açığı 12,4 milyar dolar oldu. Söz konusu ayda enerji ve altın hariç ihracatın ithalatı karşılama oranı ise yüzde 68,8 oldu. Ülkeler özelinde Almanya toplam ihracatın yüzde 8,3'ü ile ve ülke grupları özelinde Avrupa Birliği yüzde 42,9'u ile en yüksek paya sahip oldu. Rusya ise toplam ithalatın yüzde 14,2'sini oluşturdu.

### Dış Ticaret (GTS, milyar dolar)

		İhracat	İthalat	Denge	Karşılama Oranı	Hacim
Tem.22		18.5	29.2	-10.7	63%	47.8
Tem.23	(aylık)	20.1	32.5	-12.4	62%	52.6
<b>Değişim</b>		<b>8.4%</b>	<b>11.1%</b>	<b>15.7%</b>	<b>-1.5%</b>	<b>10.0%</b>
Tem.22	(yılbaşından itibaren)	144.2	206.5	-62.3	70%	350.7
Tem.23		143.4	217.1	-73.6	66%	360.5
<b>Değişim</b>		<b>-0.5%</b>	<b>5.1%</b>	<b>18.2%</b>	<b>-</b>	<b>2.8%</b>
Tem.22	(yıllıklandırılmış)	248.2	331.2	-83.0	75%	579.4
Tem.23		253.4	374.3	-120.9	68%	627.6
<b>Değişim</b>		<b>2.1%</b>	<b>13.0%</b>	<b>45.7%</b>	<b>-7.2%</b>	<b>8.3%</b>

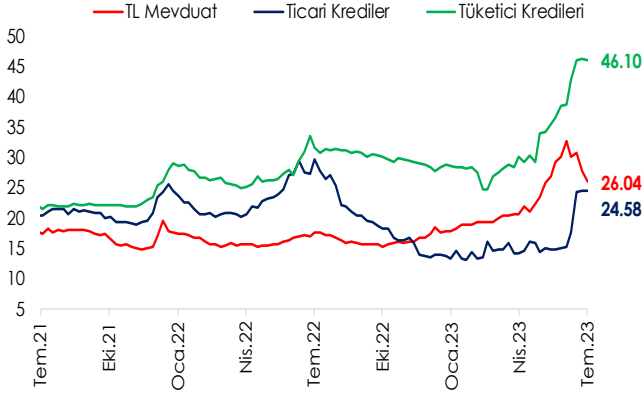
## Bankacılık sektörü aktif büyüklüğü Haziran'da yıllık yüzde 63,2 arttı.

Temmuz ayında Türk bankacılık sektörü aktifler toplamının yüzde 52,4'ünü oluşturan krediler toplamı yüzde 59,4, menkul değerler toplamı yüzde 69,2 arttı. Kredi hacmindeki artışta TP kredilerinin yüzde 73,1 oranındaki artışı etkili oldu. Kur etkisinden arındırılmış kredi hacmi ise yıllık bazda yüzde 40,3 oranında arttı. Toplam krediler içinde yüzde 78,2 payı olan kurumsal krediler (KOBİ kredileri yüzde 28,3 + Ticari krediler yüzde 49,9) yıllık bazda yüzde 54,1 oranında artarken, yüzde 21,8 payı olan bireysel krediler yüzde 81,8 oranında genişledi.

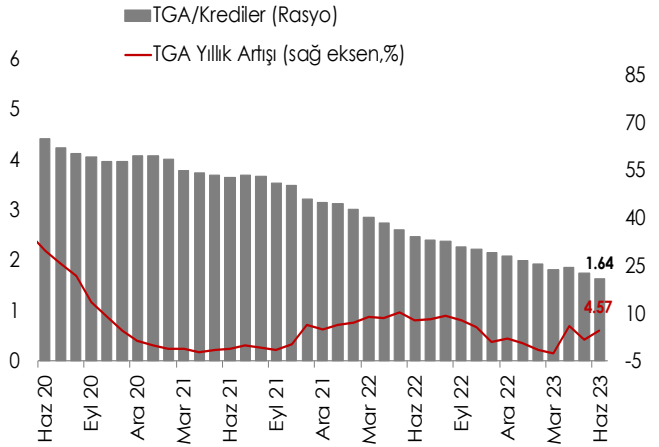


Bankaların kaynakları içinde en büyük fon kaynağı (yüzde 61) olan mevduat, Haziran ayında yıllık bazda yüzde 52,3 arttı. TP mevduat hacmi yüzde 124,9 oranında artarken, YP mevduat hacmi yüzde 31'lik artış gösterdi.

21 Temmuz haftasında tüketici kredileri faizi yüzde 46,10 olurken, ticari kredi faizi yüzde 24,58 ve TL mevduat faizi yüzde 26,04 seviyesinde gerçekleşti.

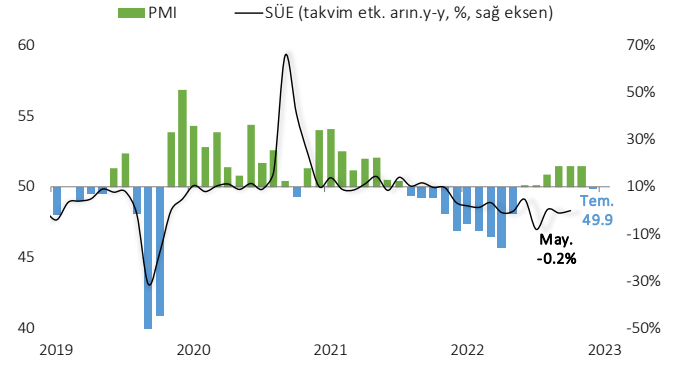


Kredi hacminin mevduata oranı Haziran ayında yüzde 85,9 olarak gerçekleşti. Sektörün tahsili gecikmiş alacakların (TGA) yıllık artış hızı yüzde 4,57 olurken, takipteki alacakların kredilere oranı bir önceki aya göre sınırlı düşerek 1,64 seviyesinde gerçekleşti.



**PMI endeksi Temmuz ayında 49,9 seviyesinde gerçekleşti.**

Manşet PMI, Temmuz'da bir önceki aya göre ılımlı düşüş göstererek 49,9 oldu ve faaliyet koşullarının imalat sektörü genelinde yataya yakın seyrettiğine işaret etti. Fiyat baskılarının güçlenmesinin, Temmuz ayında müşteri talebini olumsuz etkilediği ve yeni siparişlerde son beş aydır ilk kez yavaşlamaya yol açtığı belirtildi. Yurt dışından alınan yeni siparişlerin de ivme kaybettiği vurgulandı. Fiyat artışlarının talep üzerindeki etkisini yansıtacak şekilde, üretimde de dört aylık büyüme eğiliminin sona erdiği belirtildi.

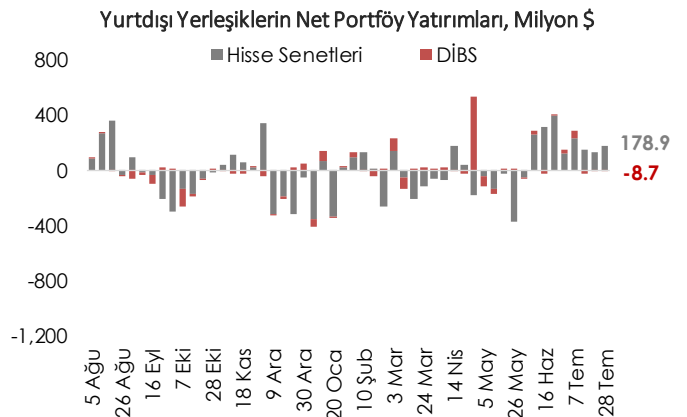


### Haftalık Para, Banka ve Menkul Kıymet İstatistikleri

28 Temmuz ile biten haftada yurt dışı yerleşikler hisse senedi piyasasında net 178,9 milyon dolar alım ve DİBS piyasasında ise 8,7 milyon dolar satış gerçekleştirdi. Yurt dışı yerleşiklerin portföyünde 2 milyar dolar DİBS ve 27,3 milyar dolar Hisse Senedi bulunmaktadır.

Döviz Tevdiat Hesapları (DTH) 28 Temmuz ile biten haftada haftalık bazda yaklaşık 665 milyon dolar artarak 206,4 milyar dolar olurken toplam mevduatlar içindeki payı yüzde 42,9 oldu. DTH, yurt içi gerçek kişilerde 857 milyon dolar yükselirken yurt içi tüzel kişilerde 130 milyon dolar geriledi. Kur korumalı mevduat ise 2,2 milyar dolar artarak 116,6 milyar dolara yükseldi.

TCMB'nin Brüt Döviz Rezervi 673 milyon dolar artışla 72,3 milyar dolar olurken, altın dahil toplam brüt rezervler 223 milyar dolar artarak 113,8 milyar dolar oldu. Net rezervler ise 2,9 milyar dolar azalışla 10,9 milyar dolar oldu.



### Veri Takvimi

<b>10 Ağustos 2023</b>	Sanayi Üretim Endeksi
<b>Perşembe</b>	İşsizlik Oranı
<b>11 Ağustos 2023</b>	Ödemeler Dengesi
<b>Cuma</b>	

MAKROEKONOMİK GÖSTERGELER	2018	2019	2020	2021	2022	Son 3 Veri		
<b>BÜYÜME</b>						<b>22.Ç3</b>	<b>22.Ç4</b>	<b>23.Ç1</b>
GSYH (milyar USD)	797	760	717	804	906	241.5	262.7	245.5
GSYH (milyar TL)	3,759	4,318	5,047	7,209	15,007	4,266	4,800	4,632
Kişi Başına Gelir (USD)	9,793	9,208	8,597	9,627	10,655			
Büyüme Oranı (%)	3.0	0.9	1.8	11.0	5.6	3.9	3.5	4.0
Net İhracatın Katkısı (puan, %)	3.6	2.2	-5.0	4.8	0.6	0.6	-3.1	-2.8
<b>ENFLASYON (yıllık, %)</b>	<b>2018</b>	<b>2019</b>	<b>2020</b>	<b>2021</b>	<b>2022</b>	<b>May.23</b>	<b>Haz.23</b>	<b>Tem.23</b>
TÜFE	20.3	11.8	14.6	36.1	64.3	39.59	38.21	47.83
Yurt İçi ÜFE	33.6	7.4	25.1	79.9	97.7	40.76	40.42	44.50
<b>İŞGÜCÜ PİYASASI</b>	<b>2018</b>	<b>2019</b>	<b>2020</b>	<b>2021</b>	<b>2022</b>	<b>Mar.23</b>	<b>Nis.23</b>	<b>May.23</b>
İşsizlik Oranı (%)	13.3	13.6	13.0	11.3	10.4	10.3	10.0	8.8
İşgücüne Katılım Oranı (%)	52.3	51.8	47.9	51.9	53.5	52.5	52.8	53.4
<b>DÖVİZ KURLARI</b>	<b>2018</b>	<b>2019</b>	<b>2020</b>	<b>2021</b>	<b>2022</b>	<b>May.23</b>	<b>Haz.23</b>	<b>Tem.23</b>
TÜFE Bazlı Reel Efektif Döviz Kuru	76.36	76.06	61.96	47.74	54.85	58.04	51.66	48.82
USD/TL	5.95	5.95	7.34	12.98	18.70	20.31	25.82	26.94
EUR/TL	6.66	6.66	9.01	14.68	19.88	21.76	28.15	29.57
Döviz Sepeti (0,5*EUR+0,5*USD)	6.30	6.30	8.17	13.83	19.29	21.04	26.99	28.25
<b>DIŞ TİCARET (GTS, 12 aylık, milyar USD)</b>	<b>2018</b>	<b>2019</b>	<b>2020</b>	<b>2021</b>	<b>2022</b>	<b>May.23</b>	<b>Haz.23</b>	<b>Tem.23</b>
Dış Ticaret Dengesi	-54.0	-29.5	-49.9	-46.2	-109.5	-122.3	-119.2	-120.9
İhracat	177.2	180.8	169.6	225.2	254.2	254.3	251.8	253.4
İthalat	231.2	210.3	219.5	271.4	363.7	376.6	371.0	374.3
Karşılama Oranı (%)	76.6	86.0	77.3	83.0	69.9	67.5	67.9	67.7
<b>ÖDEMELER DENGESİ (12 aylık, milyar USD)</b>	<b>2018</b>	<b>2019</b>	<b>2020</b>	<b>2021</b>	<b>2022</b>	<b>Mar.23</b>	<b>Nis.23</b>	<b>May.23</b>
Cari İşlemler Dengesi	-21.7	5.3	-35.5	-13.7	-48.8	-55.0	-57.8	-60.0
Cari İşlemler Dengesi / GSYH (%)	-2.7	0.7	-5.0	-1.7	-5.4			
Finans Hesabı	-11.4	1.3	7.6	27.8	33.6	44.0	41.4	42.1
Doğrudan Yatırımlar (net)	8.9	6.6	4.6	7.5	8.2	8.6	8.6	6.7
Portföy Yatırımları (net)	-0.9	-2.8	-9.6	0.8	-13.5	-9.0	-9.6	-6.6
Diğer Yatırımlar (net)	-19.4	-2.6	12.6	19.4	39.0	44.3	42.4	42.0
Rezerv Varlıklar (net)	-10.4	6.3	-31.9	23.3	12.3	5.7	-5.7	-16.3
Net Hata ve Noksan	22.7	-0.3	-3.9	9.3	27.4	16.7	10.8	1.6
<b>BÜTÇE (milyar TL)</b>	<b>2018</b>	<b>2019</b>	<b>2020</b>	<b>2021</b>	<b>2022</b>	<b>Nis.23</b>	<b>May.23</b>	<b>Haz.23</b>
Harcamalar	830.8	999.5	1202.2	1603.5	2941.4	400.4	430.5	487.9
Faiz Harcamaları	74.0	99.9	134.0	180.9	310.9	34.5	102.7	37.4
Faiz Dışı Harcamalar	756.8	899.5	1068.3	1422.7	2630.5	365.9	327.8	450.5
Gelirler	758.0	875.8	1029.5	1402.0	2802.4	268.0	549.4	268.2
Vergi Gelirleri	621.5	673.3	833.1	1165.0	2353.3	232.7	507.4	231.2
Bütçe Dengesi	-72.8	-123.7	-172.7	-201.5	-139.1	-132.5	118.9	-219.6
Faiz Dışı Denge	1.1	-23.8	-38.8	-20.7	171.8	-98.0	221.6	-182.3
<b>MERKEZİ YÖNETİM BORÇ STOKU (milyar TL)</b>	<b>2018</b>	<b>2019</b>	<b>2020</b>	<b>2021</b>	<b>2022</b>	<b>Nis.23</b>	<b>May.23</b>	<b>Haz.23</b>
İç Borç Stoku	755.1	1060.4	1060.4	1321.2	1905.3	2292.9	2348.1	2575.6
Dış Borç Stoku	574.0	752.5	752.5	1426.5	2127.9	2297.5	2386.3	3041.8
Toplam Borç Stoku (12 aylık)	1329.1	1812.8	1812.8	2747.7	4033.2	4590.4	4734.4	5617.4
<b>BANKACILIK SEKTÖRÜ (milyar TL)</b>	<b>2018</b>	<b>2019</b>	<b>2020</b>	<b>2021</b>	<b>2022</b>	<b>Nis.23</b>	<b>May.23</b>	<b>Haz.23</b>
Krediler	2,393.1	2,654.4	3,574.6	4,898.0	7,576.5	8,906.9	9,232.8	10,003.8
İhracat Kredileri	245.7	274.7	354.5	550.1	1,020.2	1,154.2	1,163.2	1,293.5
SYR (%)	17.3	18.4	18.7	18.4	19.5	16.98	17.08	17.96
TGA/Krediler (Rasyo)	3.9	5.4	4.1	3.1	2.1	1.86	1.75	1.64